

**Индивидуальное задание для изучения темы:**  
«Паратуберкулез. Некробактериоз. Бруцеллез. Бордетеллез.»  
студентами 3 курса БТФ

**1. Контрольные вопросы для подготовки к практическому занятию:**

1. Какие патоморфологические изменения характерны для паратуберкулеза крупного рогатого скота? Назовите особенности воспалительного процесса в слизистой оболочке тонкого кишечника.

2. Проведите дифференциальную патоморфологическую диагностику паратуберкулезного энтерита, энтеритов незаразной этиологии, туберкулеза, кишечных гельминтозов.

3. Что собой представляет патоморфология некробактериоза у коров, овец, телят, ягнят, поросят, лошадей? Каковы особенности некробактериального метрита?

4. Проведите дифференциальную патоморфологическую диагностику некробактериоза, ящура, стоматитов и дерматитов незаразной этиологии у коров; некробактериоза, копытной гнили, контактной эктимы, ящура, оспы – у овец.

5. Какие патоморфологические изменения происходят при бруцеллезе у стельных коров, самцов, телят, плодов?

6. Какие патоморфологические изменения наблюдаются при бруцеллезе у свиноматок и овцематок?

7. Проведите дифференциальную патологоанатомическую диагностику бруцеллеза, абортос незаразной этиологии, кампилобактериоза, лептоспироза.

8. Какие патоморфологические изменения характерны для бордетеллеза свиней? Проведите дифференциальную патологоанатомическую диагностику бордетеллеза, пастереллеза, гриппа, некробактериоза.

**2. Заполните таблицы в рабочей тетради по патологической анатомии:**

**Таблица 1. Патоморфологические изменения**

Бруцеллез	Ведущий патологический процесс	Его патоморфологическое описание
У коровы		
У свиноматки		
У овцематки		
У абортированного плода		
У самцов		
У телят		

**Таблица 2. Дифференциальная диагностика**

Название болезни	Патологоанатомический диагноз (отличительные процессы подчеркнуть)	Название болезни	Патологоанатомический диагноз (отличительные процессы подчеркнуть)
Паратуберкулез у коровы		Бруцеллез у коровы	
Некробактериоз у поросенка		Бордетеллез	

**Таблица 3. Патоморфологические изменения**

Название болезни	Ведущий патологический процесс	Его патоморфологическое описание
Некробактериоз у молодняка		
Некробактериоз у взрослых животных		
Паратуберкулез		

**3. Запишите в рабочую тетрадь описание макропрепаратов:**

Ободочная кишка быка. Паратуберкулез.

---



---

Почка теленка. Очаговый интерстициальный нефрит при бруцеллезе (белая пятнистая почка).

---



---



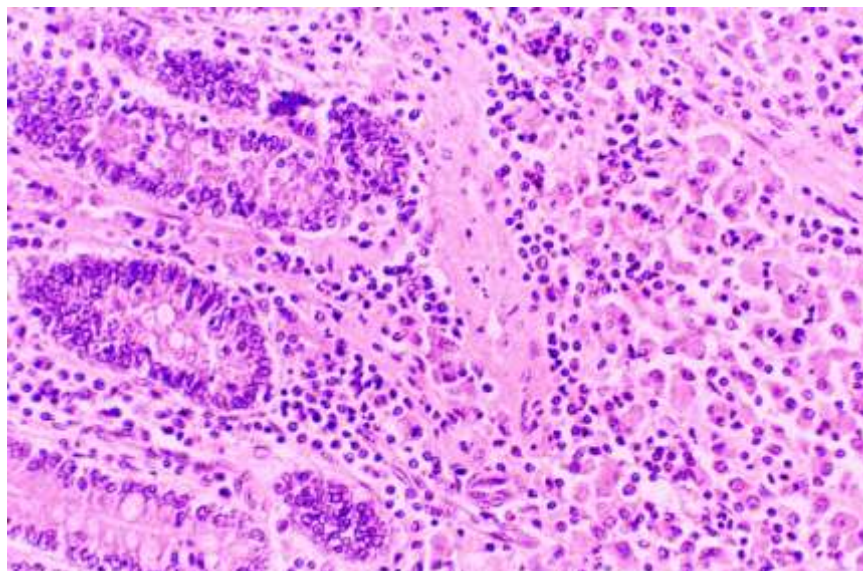
---



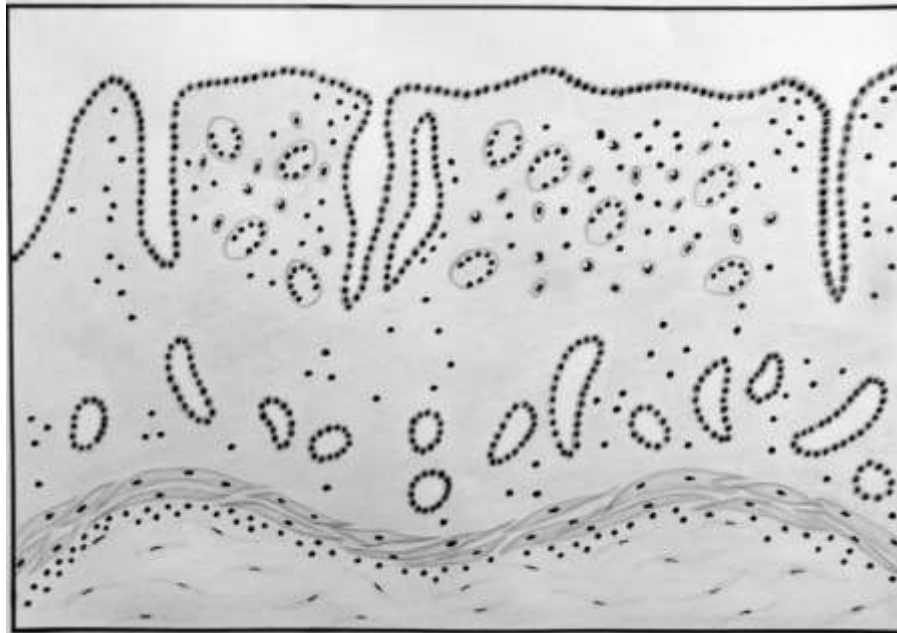
---

**4. Проведите микроскопию гистопрепарата №63а – паратуберкулезный энтерит у коровы (окраска гематоксилин-эозином).**

Наблюдается утолщение слизистой оболочки кишки и ее ворсинок за счет инфильтрации их клетками. Многие слизистые железы атрофированы. Покровный эпителий местами десквамирован. В слизистой и подслизистой оболочках видна очаговая интенсивная пролиферация эпителиоидных, гигантских многоядерных клеток, лимфоцитов, плазмоцитов, нейтрофилов и других. Железы атрофированы.



**5. Дорисуйте и обозначьте:**



1. Гигантские клетки.
2. Эпителиоидные клетки.
3. Лимфоциты.
4. Плазмоциты.
5. Нейтрофилы.
6. Эозинофилы.
7. Атрофия желез.

### **6. Решите ситуационную задачу:**

При клиническом исследовании овцы были обнаружены язвенно-некротические поражения в области тазовых конечностей.

При вскрытии трупа обнаружены следующие патологоанатомические изменения:

1. Гнойно-некротическое, язвенное воспаление кожи, подкожной клетчатки, мышц тазовых конечностей.

2. Гнойно-некротическое воспаление регионарных лимфоузлов.

3. Метастатическое, гнойно-некротическое воспаление лёгких и печени.

4. Зернистая дистрофия печени, почек и миокарда.

5. Истощение.

**Дайте ответы на вопросы:**

1. Какая болезнь явилась причиной гибели овцы?

---

2. При каких болезнях встречаются сходные патоморфологические изменения?

---

3. Какой патологический материал, и в каком виде посылается на бактериологическое исследование при данной болезни?

---

---

### **7. Решите ситуационную задачу:**

После аборта на 8-м месяце стельности у коровы наблюдалось задержание последа и гнойный эндометрит. При вскрытии abortированного плода были обнаружены следующие патологоанатомические изменения:

1. Серозно-гиперпластический спленит.

2. Серозно-гиперпластический лимфаденит.

3. Зернистая дистрофия и милиарные некрозы в печени.

4. Зернистая дистрофия почек и миокарда.

5. Серозный воспалительный отёк пупочного канатика.

6. Кровоизлияния в органах и тканях (не всегда).

7. Серозно-геморрагические отёки подкожной клетчатки головы, шеи, конечностей, туловища.

8. Серозно-геморрагический, фибринозный плеврит и перитонит.

**Дайте ответы на вопросы:**

1. Какая болезнь явилась причиной гибели коровы?

---

2. При каких болезнях встречаются сходные патоморфологические изменения?

---

3. Какой патологический материал, и в каком виде посылается на бактериологическое исследование при данной болезни?

---

---

### **8. Решите ситуационную задачу:**

При вскрытии трупа коровы обнаружены следующие патологоанатомические изменения:

1. Хронический продуктивный энтерит.

2. Гиперплазия брыжеечных лимфоузлов.

---

3. Асцит, гидроторакс, гидроперикардиум.
4. Истощение: отсутствие жира в жировом депо, атрофия скелетных мышц, печени, почек, селезенки.

***Дайте ответы на вопросы:***

1. Какая болезнь явилась причиной гибели коровы?

---

2. Перечислите при каких болезнях встречаются сходные патоморфологические изменения?

---

3. Какой патологический материал, в каком виде и на какие лабораторные исследования посылается при данной болезни?

---

---

---