

Протокол изучения темы «Вскрытие трупов жвачных животных. Составление патологоанатомических диагнозов и заключений. Задание к написанию курсовой работы» студентами 4 курса ФВМ.

Цели практического занятия.

• **Знать:**

- Анатомо-физиологические особенности свиней.
- Методику и особенности вскрытия трупов свиней.
- Правила отбора материала для лабораторных исследований.
- Методику составления патологоанатомического диагноза и заключения.

• **Уметь:**

- Вскрывать трупы свиней.
- Описывать патологоанатомические изменения в органах и тканях, определять характер патологического процесса в нем.
- Составлять патологоанатомический диагноз и ставить предварительный нозологический диагноз.

• **Владеть:**

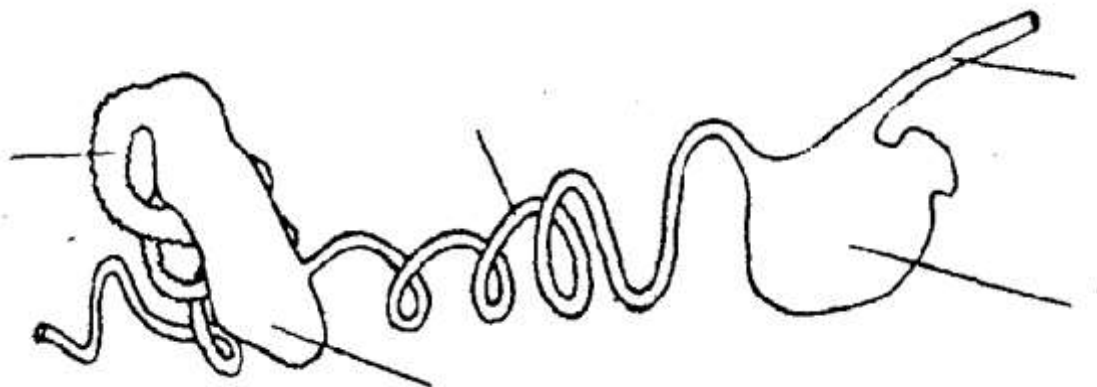
- алгоритмом описания пораженного органа на макроскопическом уровне.
- правилами отбора, маркировки и транспортировки образцов для проведения дополнительных лабораторных исследований (гистологического, бактериологического, ПЦР, вирусологического, химико-токсикологического).
- умением анализировать структурные изменения и давать заключение о характере патологического процесса и его клинических проявлениях.

Контрольные вопросы для подготовки к практическому занятию:

1. Методика вскрытия трупов свиней.
2. Правила отбора материала для лабораторных исследований. Оформление сопроводительного документа.

Работа на практическом занятии:

1. Назвать особенности вскрытия трупов свиней и провести вскрытие трупа животного.
2. Обозначить участки пищеварительного тракта по анатомическому продолжению.



3. Составить патологоанатомический диагноз по результатам вскрытия.

4. Провести дифференциальную диагностику установленного заболевания от схожих по патологоанатомическим проявлениям болезней.

5. Решить ситуационную задачу:

Заболели поросята 3-5 дневного возраста. Клинические признаки: диарея, повышенная температура тела до 40,3-40,7⁰С. При вскрытии 8-ми трупов павших поросят обнаружены следующие патологоанатомические изменения:

1. Острый катаральный гастроэнтерит (у всех), со скоплением сгустков казеина в желудке (у 4-х).
2. Серозный лимфаденит брыжеечных узлов (у всех).
3. Метеоризм тонкого кишечника с истончением стенок (у 5).
4. Септическая селезенка (у 3-х).
5. Зернистая дистрофия печени, почек и миокарда (у всех).
6. Эксикоз (у 5).

Ответьте на поставленные вопросы:

1. Поставьте предварительный диагноз.
2. Произведите дифференциальную диагностику от схожих заболеваний.
3. Описать ключевой процесс.
4. Какие органы отбираются и для какого вида исследования.

Рассмотрен и утвержден на заседании кафедры патологической анатомии и гистологии 4 февраля 2020 года (протокол №3).

Зав. кафедрой патанатомии и
гистологии, профессор

И.Н. Громов