

Влияние электромагнитных волн на нервную систему

Панченко Дарья Денисовна

Студент 3 курса 23 группы

В современном мире значительно выросли объемы использования мобильных телефонов, а вместе с ним и опасения о последствиях воздействия на здоровье человека электромагнитных полей, образуемых телефонами и базовыми станциями. Особый интерес представляют работы, касающиеся изучения влияния ЭМП на центральную нервную систему (ЦНС), поскольку пользователь мобильного телефона сам контролирует периодичность и длительность воздействия. Вовремя которого оказывается непосредственное влияние ЭМП на головной мозг, центральная и периферическая нервная система – а это первые объекты, которые могут подвергнуться воздействию внешних полей, не говоря о нежелательных эффектах в других частях организма и об изменениях, происходящих на клеточном уровне. Люди, подвергающиеся облучению электромагнитных полей, отмечают в себе изменение эмоционального состояния, часто жалуются на раздражительность и гневливость, вспыльчивость и плаксивость



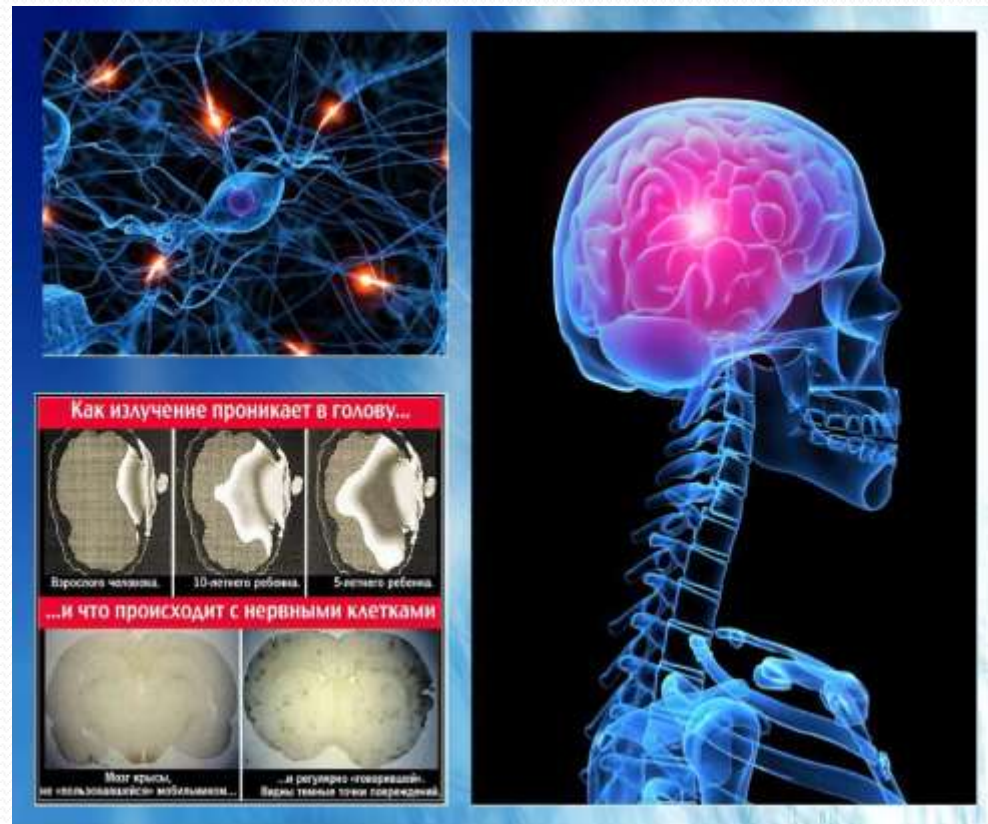
ЭМП оказывает два вида действия: тепловое и нетепловое. Также влияют следующие параметры ЭМП: интенсивность, частота, продолжительность воздействия сигнала, сочетание частот, а также другие параметры могут вызвать повреждение организма в целом





- Так как ЭМП оказывает тепловой и нетепловой эффекты, основное значение будет нести нетепловой эффект
- Нетепловой эффект оказывает непосредственное влияние на структуру лобных долей, промежуточного мозга и рефлекторное действие на конечные рецепторы и интерорецепторы. В результате этого нарушается условно рефлекторная деятельность (угасание условных рефлексов, замедление их вызывания, затруднение выработки новых), развивается доминирование процессов возбуждения с последующим стойким доминированием тормозных процессов, истощением приспособительных реакций. При этом выделяют три стадии клинического течения: неврастению, псевдоневрастению и энцефалопатию.

- Таким образом, клинические исследования лиц, подвергающихся воздействию ЭМП, выявлено преобладание неврологической патологии с наибольшей частотой функциональных нарушений



СПАСИБО ЗА ВНИМАНИЕ!!!